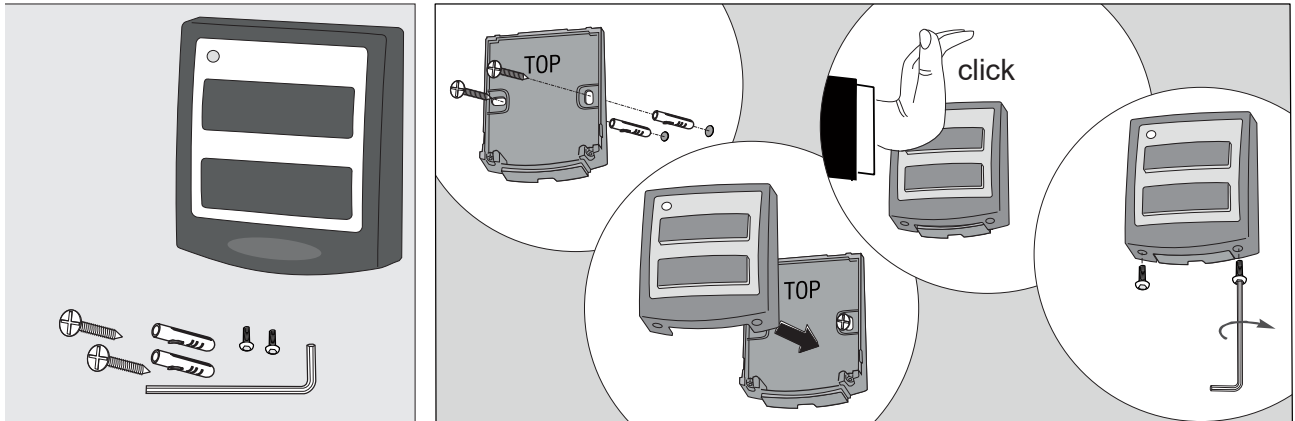
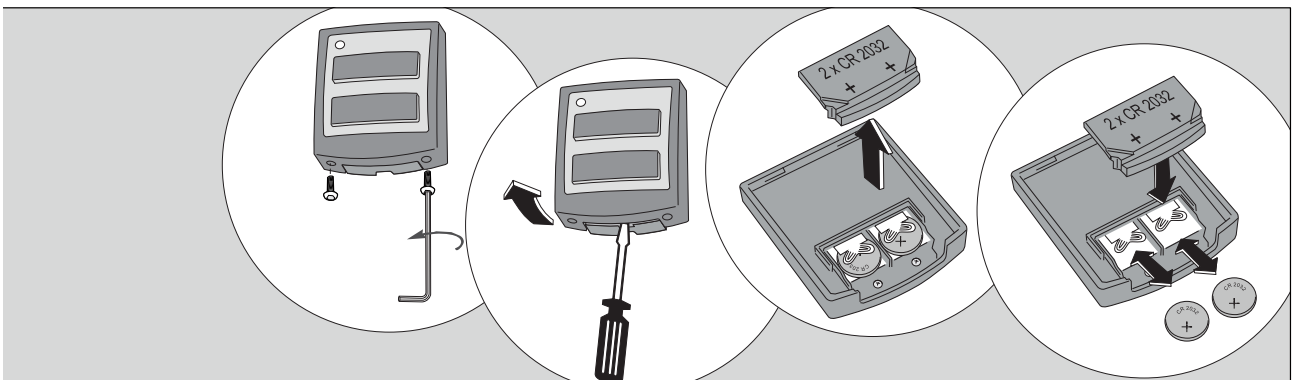


L-Door Duocontrol

Installatie / Installation / Installation / Installation



Vervangen batterij / Changement des piles / Batteriewechsel / Changing the battery



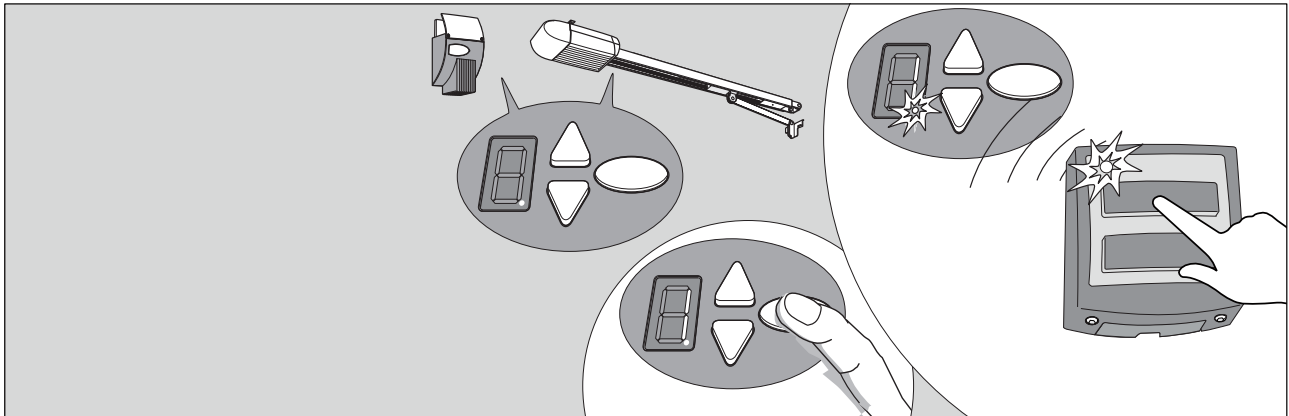
Duocontrol instellen - zie pagina 2

Régler le Duocontrol - voir page 2

Duocontrol einstellen - siehe Seite 2

Setting up your Duocontrol - see page 2

Duocontrol instellen / Régler le Duocontrol / Duocontrol einstellen / Setting up your Duocontrol



Instellen Duocontrol

NL

- Druk 1x kort op de ovale toets op de motor. Nummer 1 verschijnt op de display.
- Druk 1x op de Duocontrol gedurende 2 sec.
- Led naast eerste knop knippert.
- De Duocontrol is ingesteld.

Ontvanger motor wissen

Alle zenders/drukknoppen moeten opnieuw ingesteld worden

- Trek de stekker uit.
- Druk de ovale toets in op de motor en blijf deze ingedrukt houden.
- Steek de stekker opnieuw in het stopcontact en blijf de ovale toets ingedrukt houden tot het symbool 'punt' in de display knippert.
- Stel elke handzender/Duocontrol opnieuw in (zie instructies hierboven).

Einstellen Duocontrol

D

- 1 x kurz auf die ovale Taste auf dem Motor drücken. Nummer 1 erscheint auf dem Display
- 2 Sekunden lang 1 x auf dem Duocontrol drücken
- LED neben dem ersten Knopf blinkt
- Der Duocontrol ist eingestellt

Empfänger des Motors wechseln

Alle Sender/Druckknöpfe müssen erneut eingestellt werden

- Den Stecker herausziehen
- Die ovale Taste auf dem Motor drücken und eingedrückt halten
- Den Stecker erneut in die Steckdose stecken und die ovale Taste eingedrückt halten, bis das Symbol ‚Punkt‘ im Display blinkt.
- Jeden Handsender / Duocontrol erneut einstellen (siehe Anweisungen oben)

Régler le Duocontrol

FR

- Appuyez 1 x brièvement sur la touche ovale du moteur. Le numéro 1 s'affiche à l'écran.
- Appuyez 1 x sur le Duocontrol pendant 2 secondes.
- Le témoin LED à côté du premier bouton clignote.
- Le Duocontrol est réglé.

Changer le récepteur du moteur

Tous les émetteurs/boutons-poussoirs doivent être à nouveau réglés.

- Retirez la fiche.
- Appuyez sur la touche ovale du moteur et maintenez-la enfoncée.
- Remettez la fiche dans la prise, tout en maintenant toujours la touche ovale enfoncée jusqu'à ce que le symbole 'point' clignote à l'écran.
- Réglez à nouveau l'émetteur manuel/le Duocontrol (voir instructions ci-dessus).

Setting up your Duocontrol

EN

- Briefly press the oval button on the motor once. Number 1 will appear on the display.
- Press the remote control and hold for 2 sec.
- The LED next to the first button will flash.
- Your Duocontrol has been set up.

Erasing the motor's receiver

All remote controls/push buttons must be reset

- Pull out the plug.
- Press the oval button on the motor and keep it pressed.
- Put the plug back in the socket and keep the oval button pressed until the 'dot' symbol flashes on the display.
- Reset all your remote controls/Duocontrols (see instructions above).