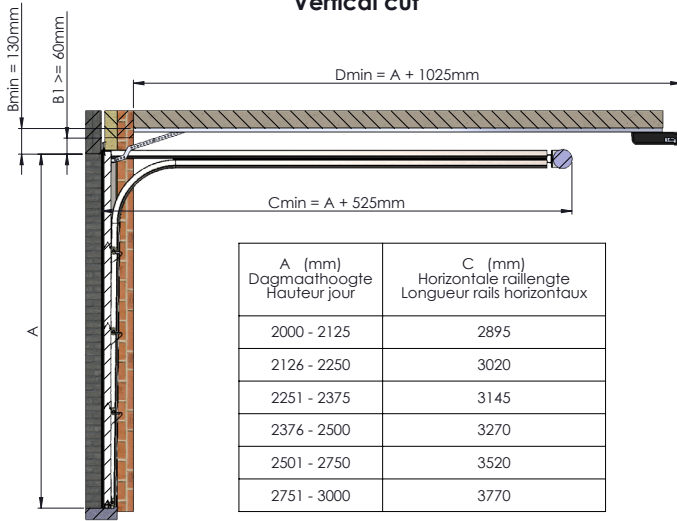
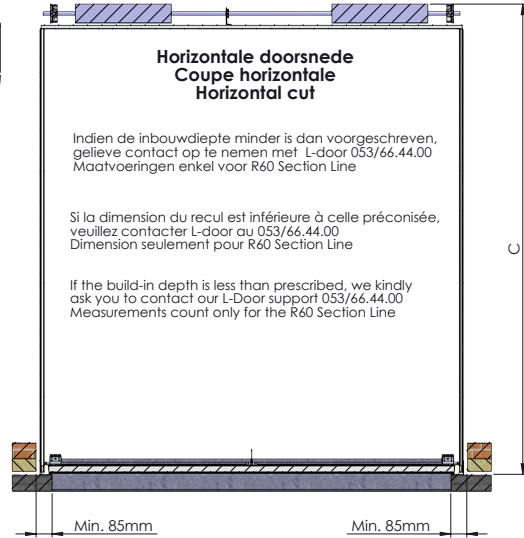


**Verticale doorsnede  
Coupe verticale  
Vertical cut**



**R60 (Rechte Rail)  
Section-Line**

(rail droit)  
(straight rail)



Max. Deuroppervlak // Surface max. porte // Max. surface door => 18 m<sup>2</sup>  
 Max. Deurgewicht // Poids max. porte // Max. weight door => 300 Kg  
 Max. Dagmaathoogte // Hauteur jour max. // Max. clear height => 3000 mm  
 Max. Dagmaatbreedte // Largeur jour max. // Max clear width => 6000 mm  
 Poortblad in de dagmaat (Motor) // Panneaux dessous l'ouverture jour (moteur) = 85 mm  
 // Door in the clear height (Engine):  
 Rails onder de dagmaat // Rails dessous l'ouverture jour // Rails in the clear height = 110 mm

Binnenafwerking rondom ruwbouw niet inbegrepen.  
 Finition intérieure non inclus.  
 Interior completion surrounding the building shell are not included.

Schetsen werden opgesteld onder voorbehoud van wijzigingen  
 Les dessins ont été établis sous réserve de modifications  
 Drawings subject to any change.

Enkel elektrische uitvoering mogelijk (motor) // Seulement version électrique possible (moteur) // Only electric application possible (engine)  
 in combinatie met VA-isolator zijn andere inbouwmaten van toepassing -> Vraag naar bijkomende fiches.

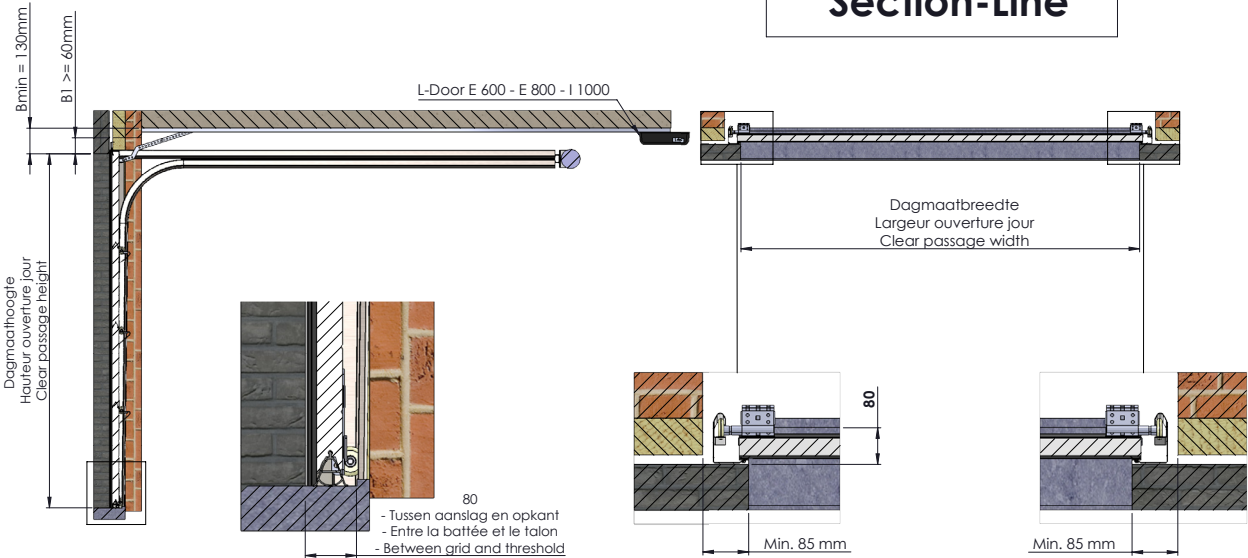
Motorrail Rail moteur Engine rail	A Dagmaathoogte Hauteur jour Clear height	D Inbouwdiepte Dimension du recul Built-in depth	Max. gewicht Poids max. Max. Weight
ZS 20	2250 mm	3325 mm	225 kg
ZS 30	2580 mm	3575 mm	225 kg
ZS 40	3000 mm	4335 mm	225 kg

	L-door bvba Denderstraat 29 B-1770 Liedekerke T 0032 (0)53 64 44 00 F 0032 (0)53 66 94 02 info@l-door.be www.l-door.be		<b>Titel: R60 (recht railsysteem) Section-Line</b>		Document:			
	Projectnummer:	INA-nummer:	Getekend: RODE	Datum: 20/11/2017	Revisie: -	Eenheid: mm	Schaal: 1:20	Pag.: 1/2

De details zijn niet bindend en dienen door de Architect en de uitvoerder nagezien te worden zodoende een realisatie te bekomen welke conform is met de overeenkomstige geldende voorschriften. Aan bovenstaande informatie kunnen geen rechten worden ontleend.

**R60 (Rechte Rail)  
Section-Line**

(rail droit)  
(straight rail)



	L-door bvba Denderstraat 29 B-1770 Liedekerke T 0032 (0)53 64 44 00 F 0032 (0)53 66 94 02 info@l-door.be www.l-door.be		<b>Titel: R60 (recht railsysteem) Section-Line</b>		Document:			
	Projectnummer:	INA-nummer:	Getekend: RODE	Datum: 20/11/2017	Revisie: -	Eenheid: mm	Schaal: 1:20	Pag.: 2/2

De details zijn niet bindend en dienen door de Architect en de uitvoerder nagezien te worden zodoende een realisatie te bekomen welke conform is met de overeenkomstige geldende voorschriften. Aan bovenstaande informatie kunnen geen rechten worden ontleend.