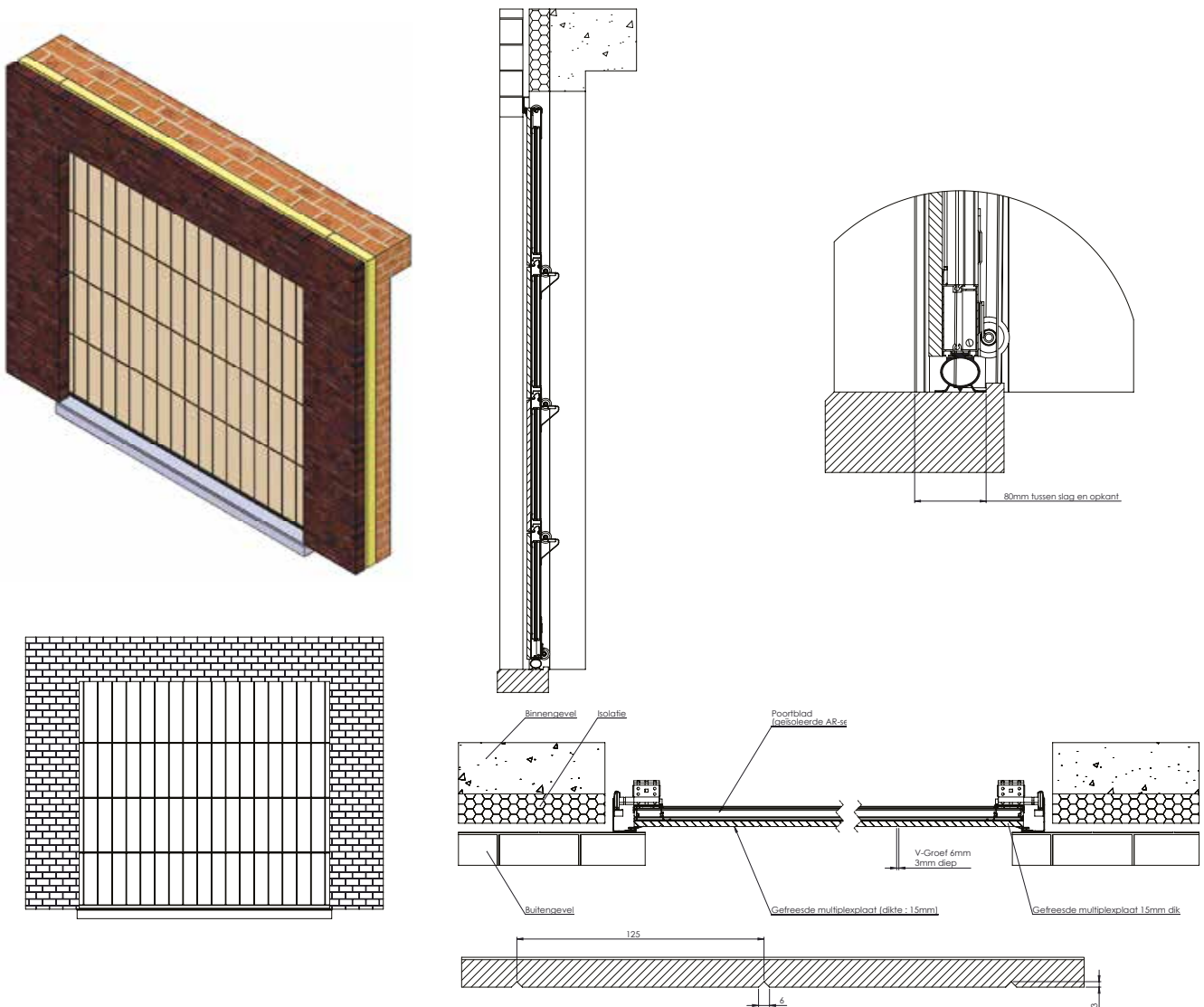


# Nature Line STC Garant

De Nature Line STC uit waterproof garant is als volgt opgebouwd:

- Geïsoleerd basispaneel;
- Buitenbekleding: waterbestendige gegroefde waterproof garantplaat met dikte 15 mm;
- Paneeldikte 78 mm (zonder makelaar of plint).



Op de voorzijde van het sandwichpaneel wordt de poortbekleding gemonteerd met als tussenbasis een draagstructuur.

De poortbekleding bestaat uit een houten garantplaat van het waterbestendige type. In deze plaat kunnen groeven (enkel verticaal) qua vorm en aantal naar keuze bepaald worden. Standaard wordt de voorkeur gegeven aan een V-groef omdat deze betere garanties biedt bij het schilderen. Maar ook rechthoekige groeven zijn mogelijk op aanvraag.

Deze garantplaat werd voor L-DOOR ontwikkeld. De binnenlagen bestaan uit Okoumé. De buitenste lagen bestaan uit Sapelli fineren, familie van Meranti, waardoor deze een mooie nerfstructuur biedt. De Nature Line STC Garant is enkel verkrijgbaar in een gelakte uitvoering. Dat wil zeggen één primerlaag en twee afwerkingslagen. De gebruikte lakken zijn allen op waterbasis. Dit in alle RAL of NCS kleuren. Kleurloze bescherm lagen zijn daarentegen mogelijk op aanvraag. De poorten worden zowel rondom als tussen de panelen onderling voorzien van rubberen afdichtingsprofielen waardoor koude/ warmte overdracht tot een minimum beperkt wordt (Upaneel = 0,37 W/m<sup>2</sup>K). De geleidingsconstructie is geheel verzinkt en nastelbaar uitgevoerd. De looprollen zijn uitgevoerd met een nylon loopvlak (geruisarm en slijtvast) en voorzien van stofdichte zelfsmerende lagere.

Standaard wordt een Garant sectionale poort op sandwichpaneel (ST3) aangeboden tot een dagmaatbreedte van 3080 mm. Bij bredere poorten (> 3080 mm), wordt automatisch overgeschakeld op een aluminium paneelkader dat aan de binnenzijde geïsoleerd wordt met 21mm plaatisolatie. Op deze panelen wordt de poortbekleding rechtstreeks gemonteerd.

- Paneelhoogte: Variërend tussen 500 mm en 610 mm. Het toppaneel kan in hoogte steeds afwijken van de onderliggende panelen;
- Paneeldikte: ± 78 mm;
- Gewicht: ± 20 kg/m<sup>2</sup>.